



Dokumentum kamerák



Interaktív táblák



Feleltető rendszerek



Interaktív palatáblák



Vezeték nélküli prezentációs eszközök

PREZENTÁCIÓ  
INTERAKTIVITÁS  
ÍRÁS  
FELELTETÉS

2013 VÁLASZTÉK



Qomo HiteVision LLC, egy amerikai cég. A globális gyártó székhelye Wixom, Michigan.

A Qomo központja kezeli az értékesítést, marketinget, elosztást, minőségellenőrzést, termékfejlesztést, terméktámogatást és az ügyfélszolgálatot is. Teljes termék sorát kínáljuk a prezentáció technikai eszközöknek, és az integrált osztálytermi megoldásoknak. A Qomo kínál nagy értékű és nagy teljesítményű bemutató technológiai termékeket az oktatási, vállalati és kormányzati piacokon. A Qomo (ejtsd Komo) név a tibeti Qomolangma nevéből származik, ismertebb neve Mount Everest, a legmagasabb helye a Földnek.

## A QOMO TÖRTÉNETE

### Miért pont Qomo terméket vegyek?

Qomo HiteVision egyike a világ vezető gyártóinak akik bemutatótechnikai eszközöket gyártanak, mint például dokumentum kamerákat és interaktív táblákat- Ezeket az eszközöket széles körben alkalmazzák magas színvonalú előadásokon, az oktatás, a tudomány, az orvosi, a vállalati és kormányzati területeken. A Qomo termékek használata egyszerű, és a legjobb műszaki megoldásokat adja versenyképes áron a piacon megtalálható gyártók közül.

### Mit tehetek az én Qomo termékemmel?

- ➔ A Qomo feleltető rendszerével azonnal lemérheti, hogy hallgatósága az előadásából mennyit jegyzett meg.
- ➔ A Qomo visualiserrel ( dokumentum kamera) képes megmutatni 3D-s tárgyakat, mint például prototípusokat, modelleket, növényeket, vagy egy állatot akár boncolás közben, stb.
- ➔ Sport edzőként is jó hasznát veszi egy interaktív táblának, hiszen elmagyarázhatja rajta a taktikai ötleteit, és csapata felállását.
- ➔ Egy interaktív palatáblára feljegyezhet, és gyorsan kézzel írhat megjegyzést a futó alkalmazások fölé, weboldalakra és videókra. Ezután mentheti a jegyzeteket a különböző formátumokban.

# TARTALOMJEGYZÉK

## Digitális visualiserek (dokumentum

## kamerák)

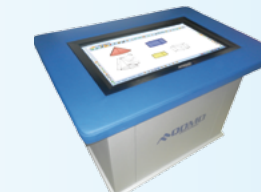
## Feleltető rendszerek

## Interaktív táblák

## Interaktív palatáblák

## Kiegészítők

Qomo hordozható visualiserek.....	4
Qomo teljes méretű asztali visualiserek.....	5
Qomo feleltető rendszerek.....	7
Qomo infravörös interaktív táblák, kerámia acél, szárazon törölhető felülettel.....	10
Qomo infravörös interaktív táblák, az alap sorozat.....	11
Qomo elektromágneses interaktív táblák.....	12
Qomo többujjas érintő asztal Kidztable és interaktív tábla Kidzboard.....	13
Qomo interaktív többujjas érintő LED képernyők.....	15
Qomo interaktív palatáblák.....	16
Szerelési rendszerek.....	20
Qomo kiegészítők.....	21
Qomo szoftver.....	22





# Qomo visualiserek (dokumentum kamerák)

Visualisereket úgy is ismerik, mint dokumentum kamerák vagy vizuális előadók. Ezek az új, modern változatai az írásvetítőknek. A visuliser alapvetően egy karra szerelt kamera, amely 2D-s vagy 3D-s objektumokat képes megmutatni a közönségnek valós időben, egy projektor, monitor vagy televízió segítségével. Ezek könnyen csatlakoztathatók a számítógépekhez, a képeket használhatja az interaktív táblán vagy beillesztheti interaktív előadásába. A könnyű használat és a sokoldalúság teszi őket egy nagyon népszerű eszközzé az oktatásban, ahol segítenek megragadni a figyelmét a tanulóknak az órákon. A visualiserek nagyon hasznosak, a tudományos és műszaki előadásoknál.

## A dokumentum kamerák tipikus alkalmazása:

- ➔ Előadó termi vagy osztály termi használatra
- ➔ Prezentációk, konferenciák, találkozók és képzések
- ➔ Videokonferencia és telepresence
- ➔ Bizonyítékok bemutatása a tárgyalóteremben
- ➔ Különböző orvosi alkalmazások (telemedicina, telepatológia, kijelző röntgen)

## Mit tehetnek egy Visualiserrel?

- ➔ Meg tud mutatni egy 2D objektumot, mint például egy szöveg egy könyvben, vagy egy kotta, fotó, kép ami illusztrálja a tananyagot. Terveket és rajzokat egy kereskedelmi vagy technikai bemutatón.
- ➔ Meg tud mutatni, 3D-s objektumokat, mint például prototípusokat, modelleket, a növényeket, vagy akár egy állatot boncolás közben, stb
- ➔ Meg tud mutatni mozgó objektumokat, valós időben (pl. kémiai reakció, élő állat)
- ➔ A visualiser tárgyasztalának alsó világítása lehetővé teszi, hogy úgy használjuk, mint az írásvetítőt, kézzel írt, vagy nyomtatott írásvetítőfólia kivetítésére.
- ➔ Ha a számítógéphez csatlakozik, akkor a képeket le lehet menteni a későbbi használatra.
- ➔ Használva egy interaktív táblát létrehozhat egy interaktív és figyelmet megragadó órát vagy előadást, amit jegyzetekkel láthat el és el is menthet.



### Qomo QPC60

A QPC60 kompakt és vékony ha össze van csomagolva. Amellett, hogy a szuper gyors az autófókusz és makro megjelenítési módban, a QPC60 dokumentum kamera 3x-os optikai, 2x Intelligens nagyítással (átméretező érzékelő zoom) is rendelkezik. 8-szoros mechanikus zoom, összesen 48x nagyítás.

**Képzékelő** 5 mega pixeles CMOS

**Output felbontása** XGA, SXGA, 720p

**Optikai zoom** 48x **digitális zoom** 48x

**Motoros kamera fej** Nincs

**Autófókusz** Nincs

**Speciális funkciók** SD kártya, beépített mikrofon /

hangszóró, MP4 videó felvevő

## Qomo hordozható visualiserek, kompakt, összehajtható, nagy felbontású digitális visualiserek



### Qomo QPC70

A QPC50 hordozható visualiser az ideális modell azok számára, akik egy mobil prezentációs eszközt akarnak, az összes funkcióval. Ez a kamera egy összecsukható, flexibilis karon van. Összecsukható a LED-es fény forrása is. Egyszerűen tárolható egy polcon, gyorsan üzembe helyezhető! A 8x-os optikai zoom, 2 megapixeles képzékelő, akár 720p felbontást is lehetővé tesz. Belső memória és egy SD kártya slot is van a kamerán. Képes mindent megjeleníteni amit egy oktató szeretne pl. szöveget, tudományos kísérleteket, és még az írásvetítő fóliákat is, a felcsatolható háttérvilágítás segítségével.

**Képzékelő** 2 mega pixeles CMOS

**Kimeneti felbontás** SVGA, XGA, SXGA, WXGA, 720p

**Optikai zoom** 8x **digitális zoom** 10x

**Autófókusz** Igen

**Motoros kamera fej** Nem

**Speciális tulajdonságok** SD kártya, belső memória



### Qomo QPC30 / QPC30M

A könnyű QPC30 (és QPC30M) a tökéletes egyensúlyt biztosítja a megfizethetőség, a minőség és a hordozhatóság között, - így ideális szinte bármilyen helyzetben. Tartalmaz egy VGA kimenetet és egy USB 2.0 csatlakozót a képek és videók rögzítésére. Ennek a visualizernek a fej egysége könnyen mozgatható, köszönhetően az 5 forgástengelynek.

**Képzékelő** 2 mega pixeles 1/3" CMOS

**Kimeneti felbontás** SVGA, XGA, SXGA, WXGA, 720p

**Optikai zoom** 7x **digitális zoom** 10x

**Autófókusz** Igen

**Motoros kamera fej** Nem

**Speciális tulajdonságok** belső memória, távirányító

**További funkciók a QPC30M-en** SD kártya és

a beépített mikrofon



### Qomo QPC25

A QPC25 kompakt és könnyű, ideális hordozható eszköz, széles körű funkciókkal. Átviheti egy másik tanterembe, tárgyalóba, irodába vagy haza, nagyszerű segítség egy sokat utazó oktatónak. A Qomo legkisebb visualisere számos hasonló tulajdonsággal bír, mint a nagyobb testvérei. 5 mega pixeles érzékelővel, kamera forgatás, kép osztás, fagyasztás, forgatás stb.

**Képzékelő** 5 mega pixeles

**Kimeneti felbontás** SXGA, XGA, WXGA, 720p

**Digitális zoom** 10x

**Autófókusz** Igen

**Motoros kamera fej** Nem

**Speciális tulajdonságok** érintésvezérléssel



### Qomo QPC20

A QPC20 különleges formája, a garantálja egyszerű tárolását, valamint a rendkívüli hordozhatóságát. Ez a kiváló minőségű és alacsony költségű modell egy USB 2.0 csatlakozáson keresztül alkalmas képek és videók rögzítésére. A tartós QPC20 a tökéletes egyensúly a megfizethetőség, a minőség és a hordozhatóság között, így ideális szinte bármilyen helyzetben.

**Képzékelő** 5 mega pixeles CMOS

**Kimeneti felbontás** SVGA, XGA, SXGA, UXGA

**Optikai zoom** Igen

**A digitális zoom** nem

**Autófókusz** nem

**Motoros kamera fej** Nem

**Speciális tulajdonságok** Nézegető alátét

## Qomo teljes méretű asztali visualiserei. Széles választéka az asztali méretű digitális visualisereknek



### Qomo QD8000

A QD8000 a Qomo zászlóshajója az asztali visualiserek között. A HDMI kimenettel, csatlakoztatható gyakorlatilag bármilyen nagy felbontású kijelző, ami teljes 1080p HD vizuális élményt nyújt. Ez a modell minden funkciót tud, ami elvárható egy high end dokumentum kamerától, mint a fagyasztás, osztás, és a tükrözés. Ezeket a funkciókat, és a motoros kamera fejet lehet vezérelni az érintésérzékeny kezelőszervekkel. A beépített színes LCD monitoron mindent láthat, amit kivetít anélkül, hogy háttal állna a közönségnek.

**Képzéskéző** 2 mega pixeles CMOS

**Kimeneti felbontás** XGA, SXGA, WXGA, 720p, 1080p

**Optikai zoom** 12x **digitális zoom** 10x

**Autófókusz** Igen

**Motoros kamera fej** Igen

**Speciális tulajdonságok** HDMI kimenet, videó szkéler, 8,8 cm-es LCD monitor beépített, SD kártya, belső memória, távirányító



### Qomo QD3800 / QD3700

A QD3800 asztali visualisernek rengeteg funkciója van. Köszönhetően a HDMI kimenetnek csatlakoztatható szinte minden nagy felbontású kijelzőhöz, ami teljes 1080p HD vizuális élményt nyújt. A VGA kimenet támogatja az XGA, SXGA, WXGA és 720p felbontást. Tökéletes kompatibilitást nyújt a különböző kivetítők és monitorok között. Könnyen és simán lépegethetünk zoomolhatunk tárgyak és dokumentumok között a motoros kamera fej segítségével.

**Képzéskéző** 2 mega pixeles CMOS

**Kimeneti felbontás** XGA, SXGA, WXGA, 720p, 1080p

**Optikai zoom** 12x **digitális zoom** 10x

**Autófókusz** Igen

**Motoros kamera fej** Igen

**Speciális tulajdonságok** HDMI kimenet, videó szkéler,

SD kártya, belső memória, távirányító

**A QD3700 HDMI kimenet nélküli**



### Qomo QD3300

Szeretné a legjobb funkciókat egy asztali dokumentum kamerán a legalacsonyabb összegért? Akkor a QD3300 a modell felel meg az Ön számára. Csatlakoztassa a fényképezőgépet a PC-t vagy MAC-et a mellékelt USB-kábellel, majd a mellékelt video capture szoftverrel jelenítse meg az élő kamera képeket, álló képeket, és rögzítse az élő videót. Az egyedülálló plug-n-play rendszer azt jelenti, hogy nincs szükség további illesztőprogramokra. A 12-szeres optikai zoommal, minden apró részlet megtekinthető.

**Képzéskéző** 1 mega pixeles 1/4" CCD

**Kimeneti felbontás** XGA, SXGA,

**Optikai zoom** 12x **digitális zoom** 10x

**Autófókusz** Igen

**Motoros kamera fej** Igen

**Speciális tulajdonságok** videó szkéler, SD kártya, belső memória (7db kép), távirányító



### Qomo QD700

A népszerű modell egy teljes multimédiás kapcsoló rendszert tartalmaz, videó szkéler és a projektor vezérlőt. Csatlakoztathat több eszközt a QD700-hoz, és csak egy VGA kábellel kell csatlakoznia a monitorhoz vagy projektorhoz. Ez a modell precíziós lencsét használ, ami az iparágban vezető 22x optikai zoomot biztosít. Flexibilis motoros feje és minden funkció könnyen vezérelhető távirányítóval. Kiváló ár-érték arányt képvisel.

**Képzéskéző** 1 mega pixeles 1/4" CCD

**Kimeneti felbontás** XGA, SXGA,

**Optikai zoom** 22x **digitális zoom** 10x

**Autófókusz** Igen

**Motoros kamera fej** Igen

**Speciális tulajdonságok** videó szkéler, SD kártya, belső memória (7db kép), távirányító

## Qomo feleltető rendszerek

Feleltető / Szavazó rendszerek vezeték nélküli válaszadó eszközök, amelyek lehetővé teszik a nagy interaktivitást a tanár és diákjai, vagy műsorvezető és a közönsége között. Ezzel a technológiával aktívan vesznek részt a diákok, vagy a közönség is az előadásokon, tanfolyamokon. Azonnali visszajelzést kap az előadó bármilyen témában.

- ➔ Növelje a tudás megőrzését
- ➔ Növelje a figyelmet
- ➔ Típustól függően lehet névtelenül, vagy névvel számonkérni és nyomon követni az egyes válaszokat (vetélkedők, házi feladat stb.)
- ➔ Megjelenítheti, számítógépen tárolhatja és ellenőrizheti azonnal a kérdésekre kapott válaszokat.
- ➔ Azonnal ellenőrizheti, hogy hallgatósága megértette-e a kulcsfontosságú pontokat.
- ➔ Adatokat gyűjthet jelentésekhez, és utána elemezheti

### QOMO QClick klikkelő szoftver

Könnyű bármilyen QOMO QClick klikker rendszer használata, amit segít az egyszerű és elterjedt QClick szoftver! A Qomo QClick szoftverrel gyorsan létre hozhat vagy importálhat osztály listát, PowerPoint leckéket, azonnal megtekintheti az eredményeket és a tanulók teljesítményét, és készíthet egy kvízt ami a már kész kérdésekre alapul, amelyek rendelkezésre állnak a QClick QuestionLocker-ben. Bővebben a 23. oldalon.



### Qomo QRF900

A QRF900 a qomo legfejlettebb modellje. Kis súllyal és egy letisztult dizájnnal büszkélkedhet. Nagy színes háttér világítású kijelzővel, hagyományos telefon stílusú billentyűzettel rendelkezik. Sok különböző tevékenység módból és kvíz formátumból választhatunk.

- ➔ Időzített vetélkedők és tesztek vagy önálló vizsgák lefolytatására alkalmas
- ➔ Nagy színes háttér világítású LCD-kijelző, alfanumerikus billentyűzet
- ➔ Megjeleníti a kérdések teljes szövegét a szavazó/feleltető egységeken.
- ➔ A tanári távirányítóval/vezérlővel összegezhethi a beérkező válaszokat, irányíthatja a tesztek, anélkül, hogy számítógépet használna
- ➔ Komplettegér funkció és lézer pointer az oktató távirányítón
- ➔ Tartalmazza a QClick szoftvercsomagot

### Qomo QR700

A QRF700 egy költséghatékony feleltető/szavazó rendszer, amelyet lehet használni egy osztályteremben vagy csoport meetingeken. A közönség részvételét szórakoztatóvá és egyszerűvé teszi.

- ➔ Egyéni és csoportos részvételi módok, valamint több tevékenységi mód
- ➔ Könnyű PowerPoint dia átalakítás
- ➔ Azonnali visszajelzés és azonnali megjelenítése az eredményeknek
- ➔ Importálhat és exportálhat osztály listákat Excel formátumban és importálhat XML fájlt
- ➔ Azonnali visszaigazolás a válaszlól (LED)
- ➔ Jelentéseket lehet exportálni különböző formátumokban, beleértve a Word, HTML, PDF és Excel
- ➔ Tartalmazza a QClick szoftvercsomagot





### Qomo QRF500

A QRF500-nak is hasonló funkciói vannak, mint például az LCD-kijelző és teljes alfanumerikus billentyűzet. Ezeket könnyű megtanulni, és élvezet használni. A tanteremben a QRF500 ösztönzi az interaktivitását és a részvételét minden egyes hallgatónak.

- ➔ Azonnali visszajelzés és azonnali megjelenítése az eredményeknek
- ➔ Egyéni és csoportos részvételi módok, valamint több tevékenységi mód
- ➔ Hátsó megvilágítású LCD kijelző, alfanumerikus billentyűzet
- ➔ Jelentéseket lehet exportálni különböző formátumokban, beleértve a Word, HTML, PDF és Excel
- ➔ Azonnali visszaigazolás a beérkező válaszokról (LED)
- ➔ Tartalmazza a QClick szoftvercsomagot



### Qomo QRF300

A QRF300 -al kap egy olcsó, de nagy tudású eszközt, amit tanteremben vagy más előadókban tud használni, ahol azonnali visszajelzése van szüksége. Minden választ automatikusan begyűjt egy másodpercen belül, és tárolja is a rendszer, így a fejlődés nyomon követhető az egyes tanulóknál vagy akár az egész osztálynál.

- ➔ Időzített vetélkedők, tesztek vagy önálló vizsgák lefolytatásához
- ➔ Jelentéseket lehet exportálni különböző formátumokban, beleértve a Word, HTML, PDF és Excel
- ➔ Egyéni és csoportos részvételi módok, valamint több tevékenységi mód
- ➔ Arra készítették, hogy ellenálljon a mindennapi használatnak az osztályteremben, minden távirányító tartós, könnyű és kompakt
- ➔ Automatikusan kapcsol energiatakarékos (standby) üzemmódba, hogy maximalizálják az akkumulátor élettartamát
- ➔ Tartalmazza a QClick szoftvercsomagot



# Qomo interaktív táblák

Az interaktív tábla egy nagy interaktív kijelző, amely csatlakozik (USB, soros port kábellel, vagy vezeték nélkül), a számítógéphez és egy projektorhoz. Ez helyettesíti a következőket, mint például a filctollas tábla, flipchart, dvd lejátszó, tv, és még a hagyományos iskolai táblákat is. A Qomo táblák könnyen integrálhatóak a teljes Qomo oktatási és konferencia rendszerbe. Így ezek is könnyen csatlakoztathatóak a dokumentum kamerához, mellyel segítik az interaktív prezentációkat, vagy a Qomo feleltető rendszeréhez a vizsgákhoz és interaktív vetélkedőkhöz. Ezek nagy mértékben növelik a tanulási élményét a diákoknak! A Qomo interaktív táblái (IWB) megváltoztatják, és javítják azt, hogy a tanárok és előadók kölcsönhatásba kerüljenek közönségükkel. Tökéletes tanteremben, kiállításokon, konferenciatermekben, vagy bárhol ahol szükség van az interaktív oktatásra és a kommunikációra.

### QOMO Flow!Works szoftver

A QOMO Flow! Works szoftverének új verziója sok új funkcióval rendelkezik. Új forrásokkal, hogy a tanítás bármely témában könnyebb legyen. Vidámabb, interaktívabb órákra ösztönzi a diákokat és a tanárokat. Minden tanuló, az új Flow! Works segítségével tanul úgy, hogy látja, hallja, és aktívan csinálja is a feladatokat. Bővebben a 22. oldalon.

### Infravörös (IR) interaktív tábla vagy elektromágneses (em) interaktív tábla

- ➔ Az infravörös technológia a felhasználó ujj, toll, vagy egyéb mutató mozgását érzékeli a táblán, amely rögzíti az infravörös fény interferenciáját a tábla felszínén. Ha a tábla felületét érinti, akkor szoftver kiszámítja a helyét az ujjnak vagy tollnak.
- ➔ Az elektromágneses technológia egy sor beágyazott vezetékot használ a kemény író felület mögött, amely kölcsönhatásba lép az elektromágneses stylus (toll) hegyével, hogy nagyon pontosan meghatározzák a vízszintes és függőleges koordinátáit a ceruzának.

### Mit tehetek egy interaktív táblával?

- ➔ Bevonhatom és lefoglalhatom figyelmét a közönségemnek
- ➔ Böngészhetek az interneten, és megjeleníthetem a táblán, hogy mindenki láthassa.
- ➔ Használhatom a legkülönfélébb helyeken, beleértve a tanteremben az oktatás minden szintjén, a vállalati meetingeken, szobákban és munkacsoportokban, az edző termekben a professzionális sport edzéseknél, a műsorszóró stúdiókban és bárhol máshol is.
- ➔ Jegyzetelhet bármely alkalmazásra Flow! Works szoftver segítségével. Ha Qomo visualisert (dokumentum kamerát) használ a Flow!Works szoftver lehetővé teszi, hogy bármely tárgy vagy nyomtatott anyag mellett megjegyzést írjon.
- ➔ Használva Qomo Feleltető/ Szavazó rendszert, az előadók is ellenőrizhetik egy osztályteremben a tanulókat vagy vetélkedőket folytathatnak, az eredményeket megjelenítve a táblán.

## Qomo interaktív táblák, kerámiazománc felülettel

A Qomo interaktív infravörös táblái a legfejlettebb infravörös technológiát használják. Felismeri a tollat, vagy az ujját, és pontosan nyomon követi bárhol a táblán.

- ➔ A tükröződésmentes kerámiazománc acél felülete szárazon törölhető filctollal is használható, tartós, könnyen tisztítható és minimális a tükröződése.
- ➔ Jegyzetelhet bármely alkalmazásra, és elmentheti a munkáját.
- ➔ A három vaktoll színe korlátlan színválaszték közül beállítható.
- ➔ Könnyen integrálható egy komplett konferencia rendszerbe.
- ➔ Támogatja valós időben a képernyőn a szerkesztést.
- ➔ Grafikus eszközök lehetővé teszik, hogy meghatározza a hátteret a kiválaszthat egyedi grafikákat / images.
- ➔ Támogatja a harmadik féltől származó szoftvereket.
- ➔ Létrehozhat, szerkeszthet és jegyzetelhet az élő videóra is.
- ➔ Tökéletesen illeszkedik a Qomo asztali és hordozható dokumentum kameráihoz, interaktív palatábláihoz és a Qclick feletető rendszerekhez.
- ➔ Flow! Works szoftvert tartalmazza.

### Specifikációk

**Keret** szálcsiszolt alumínium

**Felület** tükröződésmentes/Szárazon törölhető kerámia acél

**Felbontás** 4096 x 4096

**Képarány** 4:3 (78") / 16:09 (100")

**Technológia** Infravörös

**Reakció sebesség** első érintés: 25 ms, folyamatos: 8 ms

**Kurzor sebesség** 3048 mm / s

**Pontosság** 3 mm

**Teljesítményfelvétel** <0,4 W

**Írás módszer** toll, mutatópálca vagy ujj

**Csatlakozás** USB (vezeték nélküli opcionális)

**Gyorsbillentyűk** Igen

**Operációs rendszer** Windows2000 / XP / Vista / 7/8, Mac OS, Linux (Mac és Linux Operációs rendszer támogatás)

**Software** Flow! Works szoftvert (csak Windows)



Tartalmazza Flow! Works szoftvert  
(Lásd 22. oldal)

**Mellékelt tartozékok** 3 vaktoll, teleszkópos mutatópálca, radír, tolltartó, USB kábel, falra szerelő kit  
**Opcionális kiegészítők** állványok, rögzítő rendszerek, rádiófrekvenciás vezeték nélküli készlet, Wi-Fi vezeték nélküli rendszer, hangfal erősítővel

### Rendelhető táblák

**QWB200-PS H00** 78" interaktív kerámia acél infravörös tábla, dual-touch (2 ujj)

**QWB200WS-PS H01** 78" interaktív kerámia acél infravörös tábla, multi-touch (4 ujj)

**QWB100WS-PS H00** 100" interaktív kerámia acél infravörös tábla, dual-touch (2 ujj)

**QWB100WS-PS H01** 100" interaktív porcelán acél infravörös tábla, multi-touch (4 ujj)

**QWB88WS-PS H01** 88" interaktív porcelán acél infravörös tábla, multi-touch (4 ujj)

Más méretek kérésre.

## Qomo infravörös interaktív táblák, alap-sorozat

A Qomo interaktív infravörös táblái a legfejlettebb infravörös technológiát használják. Felismeri a tollat, vagy az ujját, és pontosan nyomon követi bárhol a táblán.

- ➔ Jegyzetelhet bármely alkalmazásra, és elmentheti a munkáját.
- ➔ A tükröződésmentes felülete tartós, könnyen tisztítható és minimális a tükröződése.
- ➔ A három vaktoll színe korlátlan színválaszték közül beállítható.
- ➔ Könnyen integrálható egy komplett konferencia rendszerbe.
- ➔ Támogatja valós időben a képernyőn a szerkesztést.
- ➔ A grafikus eszközök lehetővé teszik, hogy meghatározza a hátteret és kiválaszthat egyedi grafikákat / images.
- ➔ Támogatja a harmadik féltől származó szoftvereket.
- ➔ Létrehozhat, szerkeszthet és jegyzetelhet az élő videóra is.
- ➔ Tökéletesen illeszkedik a Qomo asztali és hordozható dokumentum kameráihoz, interaktív palatáblákhoz és a Qclick feletető rendszerhez.
- ➔ Flow! Works szoftvert tartalmazza.

### Specifikációk

**Keret** szálcsiszolt alumínium

**Felület** tükröződésmentes

**Felbontás** 4096 x 4096

**Képarány** 4:3 (78") / 16:09 (100")

**Technológia** Infravörös

**Kurzor sebesség** 120 dots/s

**Kurzor sebesség** 8000 mm / s

**Pontosság** 3 mm

**Teljesítményfelvétel** 5W/100mA

**Írás módszer** toll vagy ujj

**Csatlakozás** USB (vezeték nélküli opcionális)

**Gyorsbillentyűk** Nem

**Operációs rendszer** Windows2000 / XP / Vista / 7/8, Mac OS, Linux

(Mac és Linux Operációs rendszer támogatás)

**Software** Flow! Works szoftvert (csak Windows)



Tartalmazza a Flow! Works szoftvert  
(Lásd 22. oldal)

**Mellékelt tartozékok** egyszerű vagy aktív tolltartó, törölő, USB kábel, falra szerelő kit  
**Opcionális kiegészítők** állványok, rögzítő rendszerek, rádiófrekvenciás vezeték nélküli készlet, Wi-Fi vezeték nélküli rendszer, hangfal erősítővel

### Rendelhető táblák

**QWB200-BW H00** 78" infravörös interaktív tábla, dual-touch (2 ujj)

**QWB200-BW H03** 78" infra interaktív tábla, aktív tolltartó és a gyorsbillentyűk, dual-touch (2 ujj)

**QWB200-BW H02** 78" infravörös interaktív tábla, multi-touch (4 ijj)

**QWB200-BW H01** 78" infravörös interaktív tábla, aktív tolltartó , gyorsbillentyűk, multi-touch (4 ujj)

**QWB88WS-BW H01** 88" infravörös interaktív tábla, multi-touch (4 ijj)

Más méretek kérésre



## Qomo elektromágneses interaktív táblák

A Qomo elektromágneses interaktív táblái az elektromágneses technológiára alapulnak, mely lehetővé teszi az interaktív tollak használatát. A felület tartós és a bevonata minimálisan tükröződik.

- ➔ Jegyzetelhet bármely alkalmazásra, és elmentheti a munkáját.
- ➔ Könnyen integrálható egy komplett konferencia rendszerbe.
- ➔ Támogatja valós időben a képernyőn a szerkesztést.
- ➔ A grafikus eszközök lehetővé teszik, hogy meghatározza a hátteret és kiválaszthat egyedi grafikákat / imaget.
- ➔ Támogatja a harmadik féltől származó szoftvereket.
- ➔ Létrehozhat, szerkeszthet és jegyzetelhet az élő videóra is.
- ➔ Tökéletesen illeszkedik a Qomo asztali és hordozható dokumentum kameráihoz, interaktív palatáblákhoz és a Qclick feletető rendszerhez.
- ➔ Flow! Works szoftvert tartalmazza.
- ➔ Duál 2 tollas írás a Flow!Works-ben

### Specifikációk

**Keret** szálcsiszolt alumínium

**Felület** tükröződésmentes

**Felbontás** 78000 x 47000 (78"), a 107.500 x 59.000 (100")

**Képarány** 4:3 (78"), 16:9 (100")

**Technológia** Elektromágneses

**Kurzor sebesség** 120 pont / s (254 pont / hüvelyk)

**Válaszidő** <8 ms

**Pontosság** 0,02 mm

**Teljesítményfelvétel** <300 mA

**Írás mód** Duál toll, újratölthető

**Csatlakozás** USB (vezeték nélküli opcionális)

**Gyorsbillentyűk** Igen

**Operációs rendszer** Windows2000 / XP / Vista / 7/8, Mac OS, Linux

(Mac és Linux Operációs rendszer támogatás)

**Software** Flow! Works szoftvert (csak Windows)



## Nagyszerű a tanterekben, tárgyalókban vagy bemutatóterekben

**Mellékelt tartozékok** 2 vezeték nélküli toll, USB-kábel, falra szerelő kit

**Opcionális kiegészítők** állványok, törlő, tolltartó, rögzítő rendszerek, rádiófrekvenciás vezeték nélküli készlet, Wi-Fi vezeték nélküli rendszer, hangfal erősítővel

### Rendelhető táblák

**QWB200EM-DP** 78" elektromágneses duál interaktív tábla

**QWB100WSEM-DP** 105" elektromágneses duál interaktív tábla

Más méretek kérésre.

## Qomo többujjas érintőképernyő "Kidztable" (interaktív asztal)

A KidzTable egy innovatív, interaktív munkaállomás, többujjas érintőképernyő technológiával. Két személy tud írni a saját ujjával egy időben. A többujjas érintőképernyő KidzTable-t gyerekek számára tervezték, párnázott az asztala, és 32" az érintő képernyője. A gyerekek/diákok kényelmesen használhatják, inaktívan csatlakozhatnak online forrásokhoz, oktatási tartalmakhoz, valamint a játékokhoz. A Qomo KidzTable nagyszerű eszköz a tantermi projektekben és kiválóan lehet ösztönözni a csoportokat az interaktivitásra. Számos alkalmazása lehet tárgyalókban, kiállításokon, múzeumokban vagy bemutatóterekben. A KidzTable fel van szerelve egy zárható tároló szekrénnel, két polccal a számítógépnek vagy más tartozéknak.

### Specifikációk

**Technológia** többujjas érintőképernyő

**Panel** 32" LCD panel

**Felbontás** 1920 x 1080, 60 Hz-es full HD

**Kontraszt arány** 70.000:1

**Csatlakozások** VGA, HDMI, USB Type B & 2 USB Type A, összesen 4 USB port (külső ház)

**Operációs rendszer** Windows 7 (szükséges multi-touch-hoz), XP / Vista / Mac

**Méretek** (Sz x Ma x Mé) 87 x 77 x 70cm

**Szekrény** polccal és dupla biztonsági zárral, tűzálló műbőr kárpittal

**Biztonsági szabványok** nem mérgező festék

**Rendelhető 22" képernyővel, kék és piros párnázással is**



Hozzon interaktivitást egy asztalba!

## Qomo interaktív Kidzboard

### 70" interaktív tábla az általános iskolába

A Qomo KidzBoard az első interaktív tábla, amely kifejezetten kis gyermekek számára lett kifejlesztve. Köszönhetően az alacsonyabb magasságának, a gyerekek könnyen elérhetik a táblát. Tartozéka a Qomo interaktív speciális szoftvere is (KidzFlow!). Az eszközök szórakoztatóvá, animáltá, interaktívá teszik az órákat, foglalkozásokat és a játékokat, lekötik a gyermekek figyelmét. Használni tudják az ujjukat, vagy a tollat, könnyen választhatnak új eszközöket (toll, radír, egér, stb.), egyszerűen elérhető gyorsbillentyűzet funkciókat az infravörös (IR) technológiára épülő táblán. Ezt a táblát az óvodai és általános iskolák alsó osztályos gyerekei érdekeit szem előtt tartva fejlesztették ki, és egy opcionális magasságban állítható és mozgatható állványt is rendelhetnek hozzá, így ideális a tanárok és diákok számára egyaránt.

- ➔ Tartalmazza a KidzFlow! Szoftvert.
- ➔ A fejlett infravörös technológia felismeri a tollat vagy az ujját, és nyomon követi bárhol a táblán
- ➔ A tükröződésmentes felülete tartós, könnyen tisztítható és minimális a tükröződése.
- ➔ Tökéletes a magassága és élénk színű kerete a kisgyermekek számára figyelemfelkeltő

### Specifikációk

**Technológia** Infravörös technológia

**Méret** 70"

**Írószerek** toll vagy ujjal

**Felbontás** 4096 x 4096

**Kurzor sebesség** 125 pont / másodperc

**Képarány** 16:10

**Teljesítményfelvétel** ≤ 100mA

**Csatlakozás** USB

**Gyorsbillentyűk** Igen, 3 oldalon

**Operációs rendszer** Windows 7 (szükséges multi-touch-hoz), XP / Vista / Mac

**Software** KidzFlow! Works szoftverrel



**Tartozékok** Intelligens tolltartó, USB-kábel

**Opcionális tartozékok** Állítható mobil állvány

### Rendelhető táblák

**QWB70-KZ** 70" Kidzboard a törölhető mágneses felület, dual-touch

**QWB70-KZ-Combo** 70" Kidzboard állítható magasságú guruló állvánnyal, amire ultra-rövid vetítési projektor szerelhető

## Qomo 65" és 70" interaktív többujjas érintő LED képernyők

A QIT1065 és QIT1070 LED többujjas érintő képernyők könnyebbek, fényesebbek és látványos interaktív előadást biztosítanak, amelyek élénk képet jelenítenek meg. Gyakorlatilag nincs képfrissítési késésük, ha megjegyzéseket ír. Kiválóan használhatóak egy osztályteremben, konferencia teremben, vagy bemutatóteremben, vagy bárhol, ahol egy könnyen használható interaktív prezentációra van szükség. A 65 hüvelykes 1080p HD LED kijelzőt edzett üveg védi, nem igényel projektort, így kiküszöbölheti a projektor telepítést, és a drága projektor izzót, illetve a vetítési árnyékokat. Egyszerűen kapcsolja be a képernyőt, és készen áll a prezentációra. Előadók használhatják a jegyzeteléshez Flow! Works interaktív szoftvert, készíthetnek leckéket, vagy jegyzetekkel láthatják el az előre elkészített PowerPoint diákat vagy on-line forrásokat (web oldalakat).

- ➔ Nem igényel projektort, csak kapcsolja be, és indítsa
- ➔ 65 hüvelykes vagy 70 hüvelykes aktív képernyő méret
- ➔ Nincs késés - gyors reagálás
- ➔ 1080p HD felbontású
- ➔ 6 ujjas nyomás érzékeny

Vékony, karcsú és erős, ez a LED érintőképernyő jól illeszkedik minden osztály vagy tárgyalóterembe

### Specifikációk

**Technológia** LED

**Érintés érzékelő** infravörös (IR)

**Méret** 65" vagy 70" (aktív képernyő méret)

**Felbontás** 1920 x 1080 (Full HD 1080p)

**Írószerek** toll vagy ujjal

**Érintési pontok** többujjas érintőképernyő (6 pont)

**Kurzor sebesség** 120 pont / másodperc

**Kijelző színek** 10bit, 1.07B

**Fényerő** 450 nit (65") / 350 nit (70")

**Kontrasztarány** 4000:1

**Válaszidő** 5.5ms (65") 4 ms (70")

**Érintő felület** Tükröződésmentes edzett üveg

**AV bemenet** ATV x 1, USB média játék port x 1, érintés keret USB port x 3, HDMI x 2, S-Video x 1, YPbPr / YCbCr / Audio x 2, VGA x 3, PC audio x 3, AV x 1, RS232 x 1

**AV kimenet** AV x 1, SPDIF x 1, VGA x 1

**Hangszóró kimeneti teljesítmény** 10W x 2

**Teljesítményfelvétel** Maximum <220W,

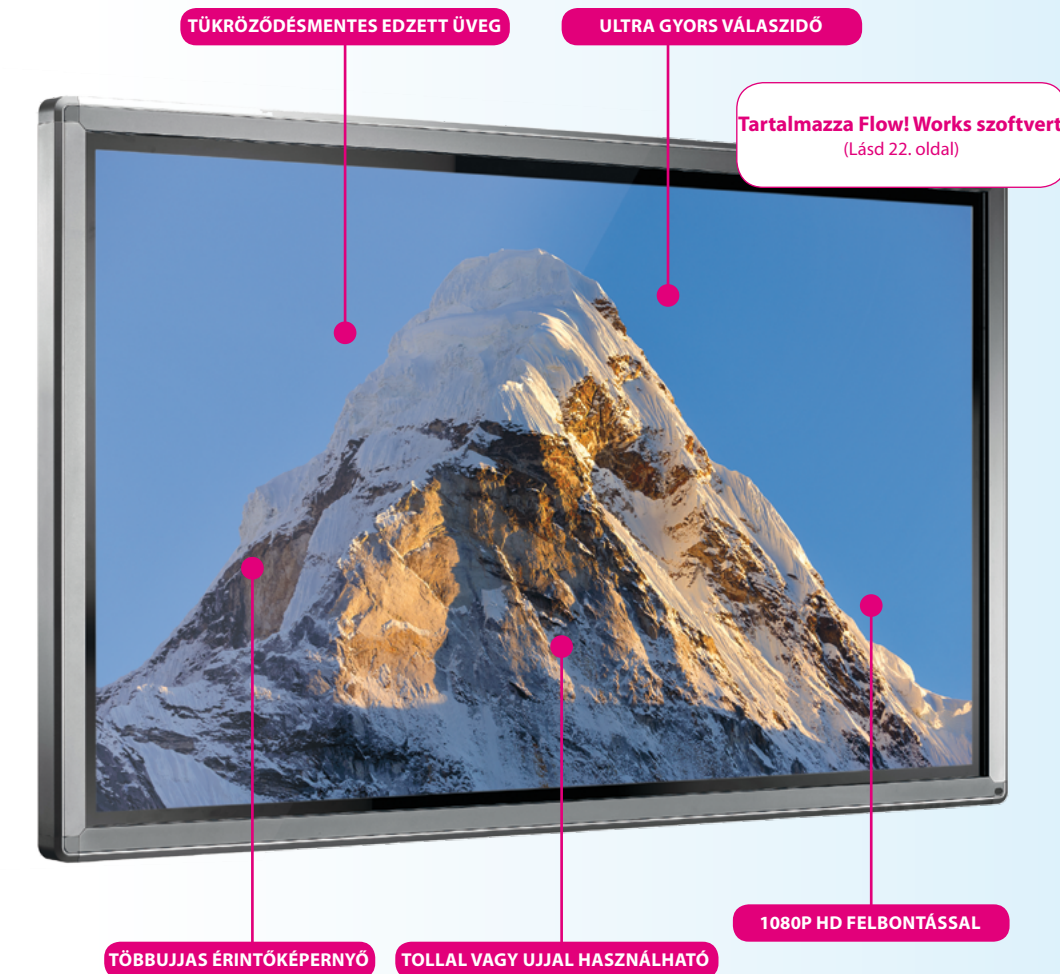
Energiatakarékos üzemmódban <150W,

készenléti módban <1W

**Operációs rendszerek** A Windows és a Mac OS

XP/Vista/Mac/7/8

**Szoftver** Flow! Works interaktív szoftverrel



**Opcionális kiegészítők** Guruló állványok, fali kitek, Wi-Fi vezeték nélküli rendszer

### Rendelhető modellek

**QIT1065** 65" interaktív többujjas érintő LED kijelző

**QIT1070** 70" interaktív többujjas érintő LED kijelző



# Qomo interaktív palatáblák

A Qomo interaktív palatáblákra írt jegyzetekkel, gyorsan kézzel írott megjegyzésekkel láthatja el a futó alkalmazásokat, weboldalakat és videókat. Ezután mentheti a jegyzeteket a különböző formátumokban, miközben mindig szembe van közönséggel. Egyes modellek HD képességekkel és / vagy a Palm (tenyér)-pajzs technológiával rendelkeznek, amely segítségével a felhasználó tudja pihentetni a tenyerét munka közben. A Qomo interaktív palatábla valóban segít létrehozni egy dinamikus oktatási környezetet.



Rugalmasan lehet írni, jegyzetekkel ellátni, kiemelni egy PowerPoint prezentációt, Word vagy Excel fájlokat, weboldalakat, stb

Tipikus alkalmazási és működési területei az interaktív palatáblának:

- ➔ **Az oktatás, a tudományos kutatás, az orvosi ipar.**  
Elektronikus jegyzetelés és jelölés az elektronikus fájlokon vagy minden fajta képen. Lehetőség van a QOMO visualiser használata során magyarázó szövegek ellátásával bármely tárgyat vagy nyomtatott dokumentumot, amit a kamera lencséje alá teszünk.
- ➔ **Bíróságok**  
A fent említett módon plusz magyarázattal láthatják el az elektronikus mentett bizonyítékokat és / vagy a beszkenelt dokumentumokat.
- ➔ **Vállalati**  
Mivel a fent említett módon plusz magyarázattal láthatják el az AutoCAD rajzokat, táblázatokat, vagy más elektronikus dokumentumokat.
- ➔ **Katonai**  
Mivel a fent említett módon plusz magyarázattal láthatják el a térképeket, fotókat, folyamatábrákat, terveket, 3D-s tárgyakat, oktatási anyagokat.
- ➔ **Videó konferencia**  
Jegyzetelhet a megosztott dokumentumokra, 3D-s tárgyra, fájlokra, CAD-CAM rajzokra és tervrajzokra.

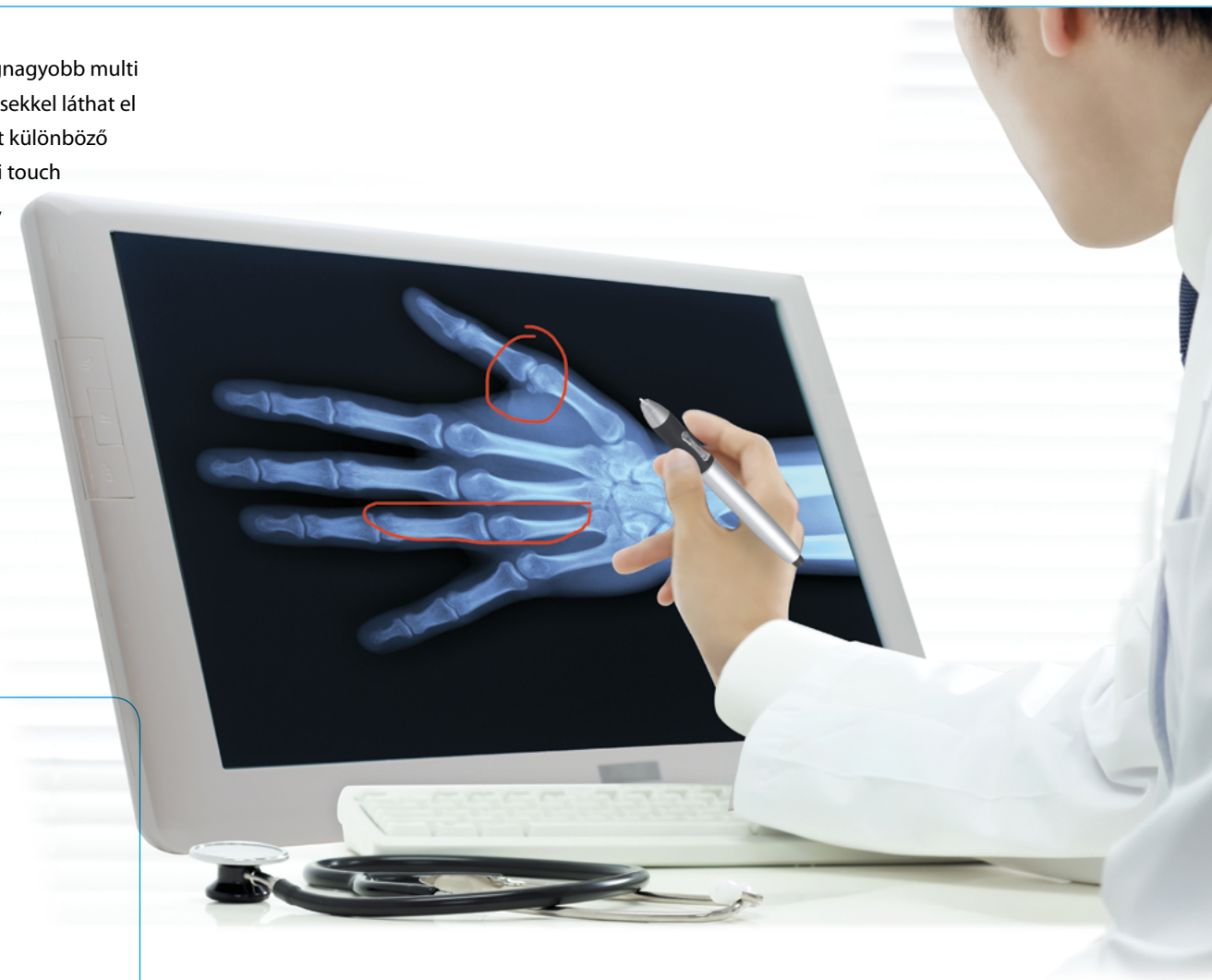
## Qomo QIT600 interaktív LCD monitor HDMI 1080p - Széles formátumú - többujjas érintőképernyő

A Qomo büszkén mutatja be az új felső kategóriás 21,5" QIT600-at, ami az egyik legnagyobb multi touch Full HD interaktív panel ami kapható. Jegyzetekkel és kézzel írott megjegyzésekkel láthat el különböző alkalmazásokat, weboldalakat és videókat, majd mentheti a jegyzeteket különböző formátumokban. Több ember írását teszi egyszerre lehetővé, köszönhetően a multi touch technológiának, és mivel a tenyér-pajzs technológia segítségével megakadályozza, hogy a csukló megérintésével befolyásoljuk a képet, így kényelmes helyzetben tarthatjuk kezünket. A QIT600 kínálja a legmagasabb minőséget és kényelmet, és segít létrehozni egy dinamikus oktatási környezetet.

- ➔ Tenyér-pajzs technológiának köszönhetően a felhasználó pihentetheti kezét munka közben
- ➔ HD képességek
- ➔ Amikor egy multi-touch programot használ, akkor több ember is ráírhat egy dokumentumra ugyanabban az időben
- ➔ A szavakat írhatja kézzel, vagy használhatja a virtuális billentyűzetet
- ➔ Nincs késés - gyors reagálás
- ➔ Tartalmazza Flow! Works szoftvert (Lásd 22. oldal)

### Specifikációk

- LCD típusa** TFT LCD
- Felbontás** 1920 x 1080
- Színek száma** 16,7 millió
- Képarány** 16:9
- Videó bemenet** HDMI / D-Sub
- Érintésérzékeny támogatás** többujjas érintőképernyő (2 pont)
- Válaszidő** 5ms
- Fényerő** 300 cd / m<sup>2</sup>
- Kontrasztarány** 1000:1
- Látószög (H / V)** 170/160
- Tartozékok** VGA kábel, hálózati kábel, USB kábel, érintőceruza, toll töltő



## Qomo QIT500 & QIT300 Interaktív LCD monitor HDMI 1080P - Széles formátumú - többujjas érintőképernyő

A QOMO QIT300 és QIT500 két hatékony eszköz ami egyszerre helyettesíti a hagyományos nagy felbontású 17" vagy 19" számítógép-monitor, és adja meg a lehetőséget, hogy képes írni / jegyzeteket ellátni alkalmazásokat, weboldalakat és a videókat, míg szembe áll közönséggel. Ha kész, akkor mentheti a jegyzeteket és megjegyzéseket különböző formátumokban. Szerezze be ezt a könnyen használható készüléket, hogy gyarapítsa prezentációs eszközeit, és létre hozzon egy valóban dinamikus oktatási környezetet.

- ➔ Írhat, rajzolhat és jegyzeteket láthat el bármely futó alkalmazást
- ➔ Teljes értékű objektum kezelés (másolás / beillesztés / forgatás / zoom / színváltó)
- ➔ Az elektromágneses toll működhet, úgy mint egy egér
- ➔ Kép könyvtárban több mint 5000 kép érhető el
- ➔ 17" (QIT300), vagy 19" (QIT500) TFT aktív mátrix elektromágneses széles képernyős LCD-panel
- ➔ Tartalmazza Flow! Works szoftvert (Lásd 22. oldal)

### Specifikációk

	<b>QIT300</b>	<b>QIT500</b>
<b>LCD típusa</b>	TFT Active Matrix módszer	TFT Active Matrix módszer
<b>Panel típus</b>	Elektromágneses	Elektromágneses
<b>Képernyő méret</b>	17"	19"
<b>Panel felbontás</b>	500 LPI (sor per inch)	1000 LPI (sor per inch)
<b>Aktív beviteli terület</b>	1280x1024 pixels	1440 x 900 pixels
<b>Kontrasztarány</b>	350:1	500:1
<b>Fényesség</b>	200 cd/m <sup>2</sup>	300cd/m <sup>2</sup>
<b>Válaszidő</b>	16ms	16ms
<b>Fogyasztás</b>	<30W	40W



## A QOMO QIT30 RF vezeték nélküli

A QOMO QIT30 RF vezeték nélküli interaktív palatábla áttörés az interaktív technológiában. Rádió frekvenciás technológiát használ Bluetooth helyett. Nincs kereszt interferencia, és az oktatók szabadon mozoghatnak a bemutató térben. Az újratölthető lítium akkumulátor akár 25 órányi vezeték nélküli működést is biztosít. Köszönhetően a 16 programozható gombnak gyors hozzáférést biztosít a kedvenc alkalmazásokhoz, fájlokhoz és weboldalakhoz.

- ➔ Akár 25 óra folyamatos vezeték nélküli működés
- ➔ 16 programozható gomb
- ➔ A beépített LCD állapotjelző panel
- ➔ Működik minden QOMO visualiserrel és firewire alkalmazással
- ➔ Jegyzetek exportálása és megjegyzések írása a különböző file formátumokra
- ➔ Tartalmazza a Flow! Works Szoftvert

### Specifikációk

**LCD típusa** TN LCD  
**Report arány** 120 rps  
**Képernyő méret** 0.7" x 1,63" (17.7mm x 40.9mm)  
**Felbontás** 2000 lpi  
**Macro gombok** 16 db. (aktív terület felett)  
**Gyorsbillentyű** Igen  
**Az akkumulátor élettartama** 25 óra  
**Toll technológia** vezeték nélküli 2.4G RF  
**Teljesítményfelvétel** Max. 50 mA



Ideális a tantermekben, a vállalati konferenciatermekben a képzésekhez



# Qomo rögzítési rendszerek

## Balancebox - fali emelőrendszer interaktív táblákhoz és érintőképernyős panelekhez

A Balancebox egy mechanikus fali emelőrendszer, amely semlegesíti a gravitációt és megkönnyíti függőleges mozgását a hozzá kapcsolódó eszközöknek, mint például az interaktív tábla vagy az érintőképernyős monitorok. A robusztus lineáris csapágy és a szabadalmaztatott rugó rendszernek köszönhető, szinte súlytalan és nagyon könnyen mozgathatók a rá rögzített eszközök. A Balancebox lehetővé teszi nehéz súlyok könnyű, gyors fel- le mozgását. Elegáns és dizájnos tárgyalókba, oktató termekbe is kiváló tartozéka az interaktív paneleknek, és tábláknak.

## Bemutkozás Thomas Regout International

Egy jól ismert cég, a teleszkópos golyóscsapágyas emelőrendszereket gyártók között. A céget 1834-ben alapították, és Maastrichtban (Hollandiában) található. Thomas Regout egy tapasztalt és innovatív partner a teleszkópos emelőrendszerekben, sok helyen használják világszerte.

- ➔ Egyszerű szerelés, mindössze 30 perc alatti telepítés
- ➔ Jellemzője az ergonómia, nehéz tárgyak mozgathatók nagy fizikai erőfeszítés nélkül
- ➔ Megbízható és biztonságos rendszer, a robusztus felépítés garantálja a hosszú élettartamot
- ➔ A Balancebox nagy terhelhetőségű
- ➔ Logisztika, könnyű kezelni és tárolni
- ➔ A Balancebox kapható festett és rozsdamentes acél kivitelben is
- ➔ Könnyű mozgathatóság
- ➔ Opcionális: gördülő állvány



## Könnyű mozgathatóság

### Specifikációk

	<b>Balancebox 400</b>	<b>Balancebox 650</b>
<b>Mozgathatóság</b>	400 mm	650 mm
<b>Magasság</b>	600 mm	1060 mm
<b>Szélesség</b>	558 mm	925 mm
<b>Vastagság</b>	74 mm	157 mm
	Elérhető 23-43 kg-os, 41-69 kg és 66-95 kg	Elérhető 45-81 kg-os, 78-138 kg és 105-180 kg

# Qomo kiegészítők

A Qomo termékekkel könnyen és interaktívan tud prezentálni, írni és feleltetni. Ahhoz, hogy tovább bővítsd prezentációs eszköztárad, széles skáláját kínáljuk a kiegészítő termékeknek, alkatrészeknek. Lépjen kapcsolatba a helyi viszonteladóval vagy látogasson el az Európai weboldalra a teljes áttekintéshez. A legfontosabb termékeket megtalálhatja itt [www.qomo.eu](http://www.qomo.eu).



## QWPS1000 vezeték nélküli prezenter

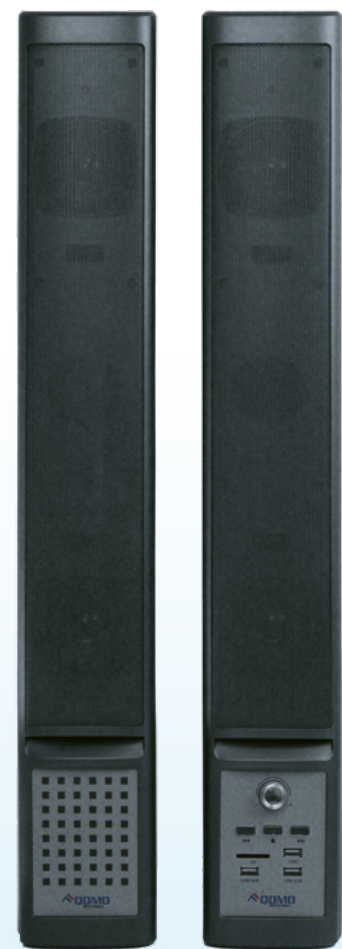
Adjon új dimenziót a vállalati és oktatási prezentációknak! A QConnect TWP1000, a vezeték nélküli kapcsolattal rendelkező eszközök szíve minden professzionális bemutaton, konferencián. A QConnect TWP1000 -hez 32 mobil eszköz tud egyszerre csatlakozni, és ezzel interaktívvá tenni egy előadást. A csatlakoztatott mobil eszközök közül akár 4 képét tudja egyidejűleg megjeleníteni egy projektor vagy egy monitor segítségével. Nincs ott a számítógépe? Csatlakoztassa iPad-ra vagy iPhone-ra és vetítheti a fényképeket, PowerPoint diákat, weboldalakat, és így tovább! Ha ott van a számítógépe, de szeretné, hogy barangolhasson a teremben, akkor használjon mobil eszközt, mint például a tablet, amivel vezérelheti a kivetített számítógépet a képernyőjén! Az interaktív tábla USB portjára csatlakoztatható a készülék. A QConnect TWP1000-hez integrálható egy interaktív tábla, vagy érintőképernyő is, és az összes hozzá csatlakozó felhasználó képes megérinteni, és futtatni a saját számítógépét a kijelzőn. Hozzá adva a Qomo Flow! Works interaktív szoftvert, minden felhasználó jegyzetekkel láthat el bármely alkalmazást ami fut.

- ➔ Támogatja a Windows XP / Vista / 7, Mac OS X 10.5 és újabb. WiFi-Doc és SidePad: Android 2.2 és újabb, iPad / iPhone OS 3.2 és újabb
- ➔ Akár 1080p teljes HD kimeneti felbontás
- ➔ Vezeték nélküli kapcsolat, akár 32 számítógép vagy mobil eszközzel egyszerre, váltás egyszerűen a képernyők között. (Akár 4 képernyő jelenik meg egyidejűleg.)
- ➔ Wifi AP-Client mód lehetővé teszi QWPS1000 csatlakozzon a meglévő WiFi hozzáférési ponthoz vezeték nélkül, és IP kapcsolata legyen a csatlakoztatott eszközökkel
- ➔ Plug-and-show (PNS) driver nélkül telepíthető
- ➔ 4-az-1-ben Osztott képernyős vetítés
- ➔ Csatlakoztathatja az iPad / iPhone vagy Android készülékét vezeték nélkül bármely képernyőre

## Qomo kiegészítők

### QA-H, hangszóró és erősítő rendszer

A QOMO QA-H egy hangrendszer, amely magában foglalja a beépített erősítőt is. Ez közvetlenül csatlakoztatható a keverőpulthoz vagy egyéb alacsony jelszintű audió eszköz csatlakoztatható hozzá, nincs szükség külső erősítőre.



Beépített erősítő  
kisebb intermodulációs torzítás  
magasabb dinamika-tartomány  
Hangszóró impedancia 15W/4R  
Frekvencia tartomány 100 Hz - 15 kHz  
2. hangsugárzó

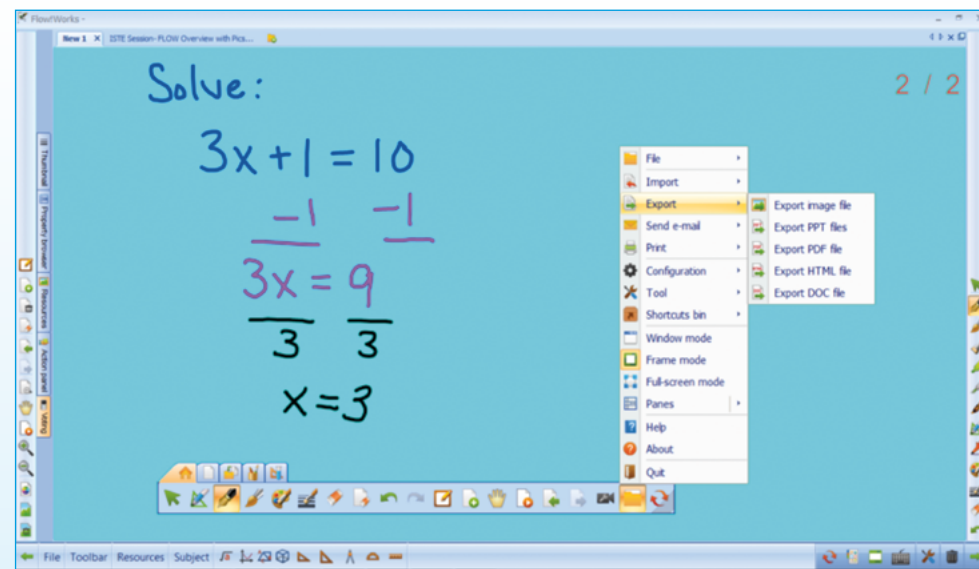
# Qomo szoftver

### Qomo Flow! Works

#### Interaktív oktatási szoftver

Ezt a kreatív szoftvert használhatja az interaktív palatáblán, monitoron és interaktív táblán. A QOMO új Flow! Works szoftverének sok új funkciója van, és új forrásokat is használ, hogy a tanítás bármely témában könnyebb, mókásabb és ösztönzőbb legyen a diákoknak és a tanároknak. Minden tanuló, az új Flow! Works segítségével tanul úgy hogy látja, hallja, és aktívan csinálja is a feladatot.

- Jegyzetelhet az élő dokumentum kamera / web kamera képére
- Beillesztheti a az élő dokumentum kamera / web kamera képét
- Beillesztheti a hangsávot
- Téma könyvtárak (fizika, kémia, matematika, általános)
- QClick feleltető modul



### Qomo Kidzflow

#### Interaktív oktatási szoftver

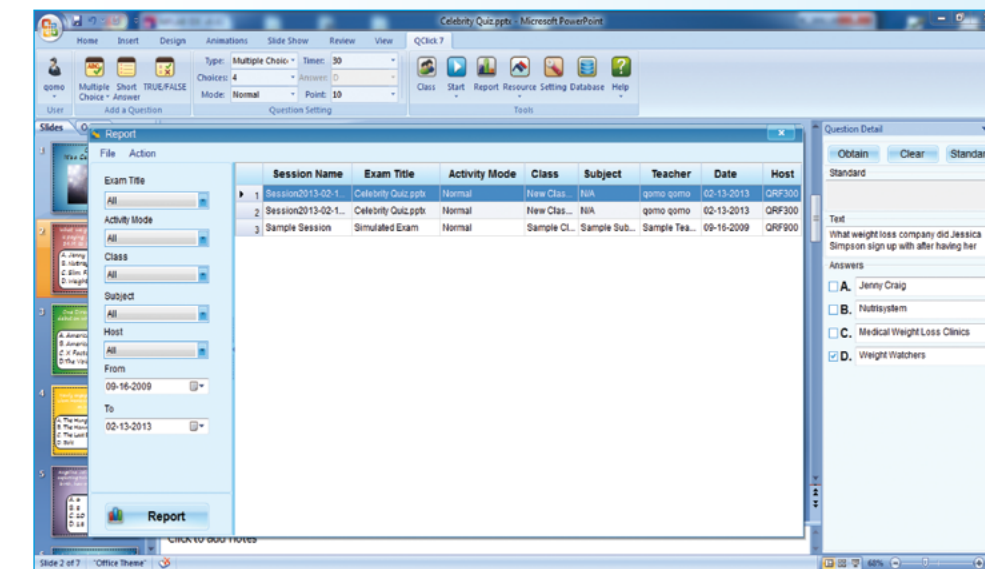
A KidzFlow! szoftvert interaktív táblához készítették, gyerekek számára, hogy segítse a tanárt, hogy az órákat/ foglalkozásokat szórakoztatóbbá és interaktívabbá tegye. Tele van multimédiás eszközzel, ami mind segítséget nyújt az oktatásban és prezentációkon. Ezek a funkciók közé tartoznak az írás, rajz, törlés, animálás, és kézírás-felismerő eszközök. A tanárok igazodva a gyerekek fejlődéséhez folyamatosan fejleszthetik, izgalmasabbá tehetik a tananyagokat. Az interaktív tananyagokon keresztül fejleszthető a diákok probléma megoldási készsége, a kérdések megfogalmazásának készsége, a szervezési és gyakorlati képességeik. Az interaktivitásnak köszönhetően a gyerekek folyamatosan részt vesznek a tananyagban. Ez a szoftver gyerek-barát megjelenésű, és nagyon könnyen kezelhető.



### QOMO QClick klikkelő szoftver

Könnyű használni bármelyik QOMO QClick klikker rendszert a mi egyszerű és expanzív QClick szoftverünkkel! A Qomo QClick szoftverrel, gyorsan létre hozhat vagy importálhat osztály listát és PowerPoint feladatot, azonnal megtekintheti az eredményeket és rögtön visszajelzést kap a tanulók teljesítményéről. Készíthet kvízeket az általunk már előre elkészített kérdés készletünkből, amelyek QClick QuestionLocker-ben állnak rendelkezésre. Saját tananyagából bővítheti a kérdés készletet. Ez fokozza a tanulók teljesítményét, és tanárok kényelmét, QClick szoftver fontosabb jellemzői:

- 10 egyedi tevékenységi mód (beleértve a tesztek, a játékokat és ad-hoc kérdéseket)
- Mérje fel azonnal a diákok tudását, és mentse el az eredményeket
- Microsoft PowerPoint kompatibilis, könnyen kezelhető és integrálható a meglévő tanórákba
- Több mint 15-féle analitikus jelentés a tanároknak. Vizsgálhatóak a tesztek eredménye minden egyes diáknál külön, vagy egyszerre egy osztálynál, folyamatosan statisztikák készíthetők a fejlődésükről.
- Jelentések exportálása különböző formátumokban, beleértve a PDF, Excel és HTML amit rugalmasan meg is oszthat.
- Különböző kérdés típus: feleltválasztós, rövid válasz, igaz / hamis, Likert felmérés és szavazás
- Képes meghatározni nehézségi szintet és pontszámot minden kérdésre







Version 2014.Q1 Copyright © 2014 IDC P. BV

Stiefel Eurocart Kft.  
1155 Budapest, Kolozsvár u. 13.  
T: (06-1) 415-2010, F: (06-1) 414-7080  
iroda@stiefel.hu - [www.interaktiveszkozok.hu](http://www.interaktiveszkozok.hu)  
[www.qomo-hungary.hu](http://www.qomo-hungary.hu)

[www.qomo.eu](http://www.qomo.eu)

**STIEFEL**<sup>®</sup>  
*interactive*